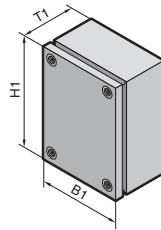


Acero inoxidable

Cajas para bornes KL



1.6 B

Acero inoxidable

Material:

Acero inoxidable 1.4301
Caja: 1,25 mm
Tapa: 1,25 mm

Superficie:

Caja y tapa:
Pulimentada, grano 180

Grado de protección:

IP 66 según EN 60 529/10.91,
Cumple NEMA 4X.

Unidad de envase:

Caja, tapa con junta especial de
espuma inyectada y tornillos de
tapa incluyendo casquillos de
plástico.

Aprobaciones,
ver página 23.

Esquemas,
ver página 1119.

Anchura (B1) mm	UE	150	300	200	300	400	300	Página
Altura (H1) mm		150	150	200	200	200	300	
Profundidad (T1) mm		80	80	80	80	120	120	
Referencia KL	1 pza.	1521.010	1522.010	1523.010	1524.010	1525.010	1526.010	
Peso (kg)		1,3	1,8	1,8	2,4	3,6	3,9	
Tornillos de tapa		4	4	4	4	4	4	

Accesorios

Placa de montaje	1 pza.	1560.700	1561.700	1562.700	1563.700	1564.700	1567.700	909
Soporte para fijación mural	4 pzas.	1594.000	1594.000	1594.000	1594.000	1594.000	1594.000	905
Ángulo para fijación mural	1 pza.	2583.000	2583.000	2583.000	2583.000	2583.000	2583.000	906
Fijación a postes	1 pza.	2584.000	2584.000	2584.000	2584.000	2584.000	2584.000	906
Carriles soporte TS 35/7,5	10 pzas.	2314.000	2316.000	2315.000	2316.000	2317.000	2316.000	927

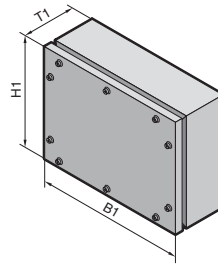
Solicitar las cajas de bornes en acero inoxidable 1.4404 (AISI 316L) indicando la cifra final .510. Plazo de entrega bajo demanda.



Soporte para fijación mural
para una fijación segura a la
pared.
Ref. ver página 905.



Acoplamiento de cajas
para la fijación de la KL de
120 mm de prof. al sistema de
brazo soporte.
Ref. ver página 278.



Un nuevo diseño, un nuevo concepto para la estanqueidad y el cierre

● **Resistencia a la limpieza de alta presión**

(grado de protección IP 69K). La junta se encuentra entre dos superficies y se comprime de forma óptima mediante el atornillado (ver dibujo, página 1119).

● **Apto para salas con elevadas exigencias en higiene.**

A elección atornillado para elevadas exigencias de higiene, como por ej. en el sector de la alimentación:
 1 en el exterior con tornillos hexagonales,
 2 en el interior con tapones de plástico.

- **Inmejorables condiciones EMC.** El laberinto de junta permite alcanzar una protección AF de la caja especial.
- **Accesibilidad.** Soporte del dorsal en el interior. Esta solución resulta más higiénica que las bisagras exteriores.
- El montaje mural puede realizarse mediante tuercas de barrena M8 de forma directa desde atrás o con un soporte mural desde la parte frontal.

Material:

Acero inoxidable 1.430, 1,5 mm

Superficie:

Pulimentada, grano 240

Grado de protección:

IP 69K según DIN 40 050-9/5.93



Servicio Rittal:

Otras dimensiones o cajas con este concepto de estanqueidad, bajo demanda. Escotaduras y taladros según sus indicaciones.

Esquemas,
ver página 1119.

Anchura (B1) mm	UE	150	150	300	400	Página
Altura (H1) mm		150	150	200	300	
Profundidad (T1) mm		80	120	120	120	
Referencia KL	1 pza.	1024.010	1024.020	1024.030	1024.040	
Cantidad de tornillos de la tapa		4	4	6	10	

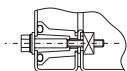
Accesorios

Placa de montaje	1 pza.	1024.910	1024.910	1024.920	1024.930	909
Soporte para fijación mural	4 pzas.	1594.000	1594.000	1594.000	1594.000	905
Ángulo para fijación mural	1 pza.	2583.000	2583.000	2583.000	2583.000	906
Soporte del dorsal	2 pzas.	6682.000	6682.000	6682.000	6682.000	893
Ángulo de montaje	1 juego	1024.810	1024.810	1024.820	1024.830	909
Carril soporte TS 35/7,5	10 pzas.	2314.000	2314.000	2316.000	2317.000	927

Solicitar Premium Line KL en acero inoxidable 1.4404 (AISI 316L) indicando la cifra final .5X0. Plazo de entrega bajo demanda.



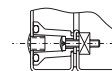
1



Según deseos del cliente
tornillos exteriores ...



2



... o tapones de plástico exteriores y tornillos ocultos (incluidos en la unidad de envase).